

---

# **UŽÍVATEL'SKÝ MANUÁL**

## **Služba ORANGE MOBILE**

**(GSM/GPS/GPRS KOMUNIKAČNÝ MODUL COBRA 2231)**

---

## OBSAH

Predhovor

Pred použitím systému

### **1. PRÍSTUP K SLUŽBE ORANGE MOBILE: ZÁKAZNÍCKA LINKA**

### **2. POSTUP V PRÍPADE ODCUDZENIA VOZIDLA**

- 2.1. Automatické zistenie poplachu
- 2.2. Nahlásenie odcudzeného vozidla užívateľom
- 2.3. Krádež vozidla v zahraničí
- 2.4. Nedostupný užívateľ

### **3. POSTUP V PRÍPADE PREPRAVY A OPRAVY VOZIDLA**

- 3.1. Preprava vozidla s vypnutým zapalovaním
- 3.2. Servis vozidla

### **4. NÚDZOVÉ ODBLOKOVANIE MOTORA POMOCOU PIN KÓDU**

### **5. KONTROLA FUNKČNOSTI SYSTÉMU**

### **6. DEFINOVANIE POPLACHOVÝCH HLÁSENÍ**

- 6.1. Poplachové hlásenia doručené na pult bezpečnostnej služby
- 6.2. Poplachové hlásenia doručené užívateľovi

### **7. MOBILNÁ APLIKÁCIA**

### **8. WEBOVÁ APLIKÁCIA**

### **9. SLOVNÍK HLAVNÝCH POJMOV**

### **ZÁRUČNÝ LIST**

## Predhovor

Sme potešení, že ste si pre zabezpečenie Vašeho vozidla vybrali práve vyhľadávací systém odcudzených vozidiel Connex.

Pri vyvolaní poplachového hlásenia systém odošle poplachovú správu na pult bezpečnostnej služby, ktorý vás bude kontaktovať na telefónnych číslach uvedených v Objednávke služieb Connex. Funkcie vyhľadávania a diaľkovej kontroly vozidla sú k dispozícii prostredníctvom mobilnej aplikácie *My Connected Car* určenej pre chytré mobilné telefóny s operačnými systémami Android a Apple iOS a tiež prostredníctvom webovej aplikácie.

Slovník hlavných pojmov na konci manuálu vysvetľuje význam jednotlivých pojmov použitých v texte.

## Pred použitím systému

Pred odovzdaním vozidla Užívateľovi vykoná montážne centrum v spolupráci so servisným centrom kompletné otestovanie systému. Záznam o vykonanej inštalácii a testovaní je uvedený v Instalačnom a testovacím certifikáte, ktorý Vám montážne centrum odovzdá.

**Pre aktiváciu systému je potrebné vyplniť a podpísať Objednávku služieb Connex, ktorú nájdete v obálke určenej zákazníkovi. Vyplnený formulár odošlite emailom na [info@elpool.sk](mailto:info@elpool.sk)**

Aktivácia systému je potvrdená odoslaním **aktivačnej SMS** na prvé telefónne číslo Užívateľa vozidla (ak nie je Užívateľ vozidla zadaný, potom je SMS odoslaná Platcovi služieb Connex; ďalej len „Platca“). Aktivačná SMS obsahuje heslo pre mobilnú/webovú aplikáciu a kód pre núdzovú deaktiváciu systému (odblokovanie motora).

Po aktivácii systému odošle Poskytovateľ služieb poštou Platcovi:

- 2x vytlačenu Zmluvu o poskytovaní služieb Connex,
- Všeobecné podmienky poskytovania služieb Connex
- uvítací dopis,
- zákaznícku kartu,
- základné pokyny pre užívateľa,
- proforma faktúru.

## Vyplnenú Zmluvu o poskytovaní služieb Connex

**Odošlite späť jeden podpísaný originál na adresu ELPOOL s.r.o.**

### Uvítací dopis

V uvítacom dopise je uvedené číslo zmluvy a zákaznícke číslo, ktoré slúži pre vstup do mobilnej/webovej aplikácie.

### Zákaznícka karta

Červenú plastovú zákaznícku kartu by ste mali nosiť pri sebe. Z bezpečnostných dôvodov ju nikdy nenechávajte vo vozidle. Telefónne číslo **zákazníckej linky** je uvedené na zadnej strane zákazníckej karty a slúži na prístup k službám a asistencii Connex.

**Uložte** si ho do vášho mobilného telefónu!

Starostlivo si prečítajte tento manuál a odložte ho v aute (nepíšte doňho heslá!).

Ak budú všetky napísané podmienky splnené, systém bude aktivovaný už pri prevzatí vášho vozidla. Pokiaľ aktivačné úkony neboli vykonané alebo ak neprebehli úspešne, budeme vás kontaktovať na čísle uvedenom v Objednávke služieb Connex.

## 1. PRÍSTUP K SLUŽBE ORANGE MOBILE: ZÁKAZNÍCKA LINKA

**Zákaznícka linka: +421 905 618 856**

**Zákaznícka linka: +420 585 496 220 (Pult bezp. služby)**

Prostredníctvom vyššie uvedených telefónnych čísiel môžete:

### **Kontaktovať pult bezpečnostnej služby**

Pre spojenie s operátorom pultu bezpečnostnej služby vytočte tel. číslo zákaznickej linky a zvolte voľbu 1 („*Pre nahlásenie krádeže stlačte jedničku*“). Po spojení s operátorom Vám budú položené 2 identifikačné otázky, na ktoré musíte odpovedať podľa odpovedí uvedených v Objednávke služieb Connex. Operátor týmto overí, či hovorí s oprávnenou osobou.

Pult bezpečnostnej služby je k dispozícii 24 hodín denne, 365 dní v roku.

### **Kontaktovať zákaznicku linku**

Ak chcete získať informácie o systéme Connex, ponúkaných službách, informácie administratívneho charakteru apod., vytočte tel. číslo zákaznickej linky. Ak potrebujete vykonať zmenu dát uvedených v *Objednávke služieb Connex* (zmena tel. kontaktov, registračnej značky, adresy, identifikačných otázok/odpovedí atď.), musíte o tom telefonicky upovedomiť Poskytovateľa služieb.

Tato služba je poskytovaná v pracovné dni od 8:00 do 17:00 hod.

## 2. POSTUP V PRÍPADE ODCUDZENIA VOZIDLA

### **2.1 Automatické zistenie poplachu**

K vyvolaniu poplachu na pult bezpečnostnej služby dôjde v nasledujúcich prípadoch.

- Pohyb vozidla pri vypnutom zapaľovaní (tj. neoprávnený pohyb vozidla).
- Manipulácia s riadiacou jednotkou alebo zdrojom napájania (tj. poškodenie modulu).
- Poplach od autoalarmu (ak je prepojený s vyhľadávacím systémom).

V takýchto prípadoch budete automaticky kontaktovaný operátorom pultu bezpečnostnej služby, ktorý overí vašu identifikáciu (budú Vám položené dve otázky, na ktoré musíte odpovedať podľa odpovedí uvedených v Objednávke služieb Connex) a overí, či skutočne došlo ku krádeži vášho vozidla.

Pokiaľ je potvrdená krádež vozidla, operátor aktivuje „protikrádežovú procedúru“ a tým prevezme kontrolu nad vašim vozidlom. Operátor pultu bezpečnostnej služby učiní kroky k nájdeniu a zaisteniu vášho vozidla (bude odoslaný príkaz pre blokáciu motora, spustená lokalizácia vozidla, upozornená polícia, prípadne vyslaná zásahová jednotka). Prístup k vašej mobilnej/webovej aplikácii bude po dobu protikrádežovej procedúry zablokovaný.

[Nezabudnite ohlásiť krádež vozidla na najbližšej policajnej stanici.](#)

### **2.2 Oznámenie o odcudzení vozidla užívateľom (napr. krádež kľúčov, únos)**

Pre spojenie s operátorom pultu bezpečnostnej služby vytočte tel. číslo zákaznickej linky (+420 840 181 181) a zvolte voľbu 1 („*Pre nahlásenie krádeže stlačte jedničku*“). Po spojení s operátorom Vám budú položené 2 identifikačné otázky, na ktoré musíte odpovedať podľa odpovedí uvedených v Objednávke služieb Connex. Po nahlásení krádeže vozidla operátor aktivuje „protikrádežovú procedúru“ a pokračuje podľa pokynov v bode 2.1. Prístup k vašej mobilnej/webovej aplikácii bude po dobu protikrádežovej procedúry zablokovaný.

[Nezabudnite ohlásiť krádež vozidla na najbližšej policajnej stanici.](#)

### 2.3 Krádež vozidla v zahraničí

V prípade krádeže vozidla v zahraničí je vaším kontaktným miestom *pult bezpečnostnej služby* v Českej republike, ktorý je dostupný prostredníctvom zákazníckej linky (+420 585 496 220). Operátor bezpečnostnej služby postupuje štandardne (overí identifikáciu volajúceho a danú udalosť). Pred kontaktovaním partnerskej bezpečnostnej služby v zahraničí **musí Užívateľ potvrdiť krádež vozidla**, aby neboli porušené miestne predpisy alebo špecifiká jednotlivých krajín.

V niektorých krajinách musí užívateľ vozidla nahlásiť českému pultu bezpečnostnej služby evidenčné číslo krádeže (tzv. crime reference number), ktoré obdrží od polície v danej krajine. Český pult bezpečnostnej služby odovzdá evidenčné číslo krádeže zahraničnej bezpečnostnej službe, ktorá prevezme správu krádeže vozidla. Zoznam týchto krajín je uvedený na webových stránkach [www.cobraconnex.sk](http://www.cobraconnex.sk).

Niektorí GSM poskytovatelia v zahraničí nepodporujú volania na tzv. farebné linky. Pre tieto prípady vám doporučujeme uložiť a použiť telefónne číslo +420 585 496 220. Zákaznícka linka +421 905 618 856 nemusí byť dostupná u všetkých GSM roamingových partnerov.

**Nezabudnite ohlásiť krádež vozidla na najbližšej policajnej stanici.**

### 2.4 Nedostupný užívateľ

V prípade, že sa pri overení poplachovej udalosti operátor pultu bezpečnostnej služby nedovolá na žiadne telefónne číslo uvedené v Objednávke služieb Connex Užívateľa (ak nie je zadaný Užívateľ, potom Platca) alebo ak nebude vykonaná identifikácia, bude odoslaný príkaz pre blokáciu motora a spustená lokalizácia vozidla. Vozidlo bude monitorované a v prípade podozrenia na krádež vozidla bude kontaktovaná polícia SR. V prípade poplachu vozidla v zahraničí sa postupuje podľa bodu 2.3.

## 3. POSTUP V PRÍPADE PREPRAVY A OPRAVY VOZIDLA

### 3.1 Preprava vozidla s vypnutým zapaľovaním

V prípade, že vozidlo musí byť prepravované s vypnutým zapaľovaním (napr. preprava na trajekte, vlakom, odťahovou službou atď.), musíte aktivovať „**transportný režim**“, ktorý umožní prepravu vozidla bez generovania poplachu na pult bezpečnostnej služby.

**Po ukončení prepravy vozidla nezabudnite deaktivovať transportný režim, tj. obnoviť úplné zabezpečenie.**

### 3.2 Servis vozidla

Pred predaním vozidla do servisu musíte aktivovať „**servisný režim**“, pomocou ktorého sa predíde vyvolaniu falošného poplachu na pult bezpečnostnej služby. V tomto režime nie sú generované poplachové hlásenia na pult bezpečnostnej služby pri manipulácii s elektronikou vo vozidle.

**Po ukončení opravy vozidla nezabudnite deaktivovať servisný režim, tj. obnoviť úplné zabezpečenie.**

Pre aktiváciu/deaktiváciu servisného alebo transportného režimu požiadajte operátora zákazníckej linky (tel. +420 840 181 181). Operátor overí vašu identifikáciu (budú Vám položené dve identifikačné otázky, na ktoré musíte správne odpovedať). Požadovaný režim môžete nastaviť taktiež prostredníctvom mobilnej/webovej aplikácie.

#### 4. NÚDZOVÉ ODBLOKOVANIE MOTORA POMOCOU PIN KÓDU

4-číselný PIN kód slúži k odblokovaniu motora v prípadoch, kedy je motor zablokovaný operátorom pultu bezpečnostnej služby a nie je možné diaľkovo odblokovať motor. PIN kód obdrží užívateľ vozidla v aktivačnej SMS alebo na požiadanie operátora zákazníckej linky.

##### **PIN kód je nutné zadať v 3 krokoch:**

###### 1. krok: aktivácia procedúry núdzového odblokovania motora

Zapnite zapaľovanie minimálne po dobu 2 min.

###### 2. krok: zadanie PIN kódu

(napr. PIN = 3241)

I. **Vypnite** zapaľovanie po dobu 10 - násobku 1. číslice PIN (3x10 sek. = 30 sek.)

II. **Zapnite** zapaľovanie po dobu 10 - násobku 2. číslice PIN (2x10 sek. = 20 sek.)

III. **Vypnite** zapaľovanie po dobu 10 - násobku 3. číslice PIN (4x10 sek. = 40 sek.)

IV. **Zapnite** zapaľovanie po dobu 10 - násobku 4. číslice PIN (1x10 sek. = 10 sek.)

Tolerancia je  $\pm$  5 sekúnd.

###### 3. krok: prijatie PIN kódu

Vypnite zapaľovanie. Ak je PIN kód správny, bude možné pri ďalšom zapnutí zapaľovania naštartovať. Pri nesprávnom zadaní PIN kódu postup opakujte.

#### 5. KONTROLA FUNKČNOSTI SYSTÉMU

Vyhľadávací systém odcudzených vozidiel Connex vykonáva pravidelnú kontrolu komunikácie. V prípade, že je zaznamenaný nekorektný stav riadiacej jednotky, budete kontaktovaný Poskytovateľom služieb pre overenie danej skutočnosti a bude Vám navrhnutý ďalší postup.

## 6. DEFINOVANIE POPLACHOVÝCH HLÁSENÍ

### 6.1 Poplachové hlásenia doručené na pult bezpečnostnej služby

<b>Neoprávnený pohyb vozidla</b> Ak je zaznamenaný pohyb vozidla pri vypnutom zapalovaní.
<b>Poškodenie modulu</b> Ak je prerušené napájanie modulu Connex 2231 (odpojenie alebo prerušenie kabeláže).
<b>Poplach od autoalarmu</b> (voliteľné príslušenstvo) Ak je modul Connex prepojený s autoalarmom a je vyvolaný poplach od autoalarmu. Pre aktiváciu je potrebné pri montáži systému (alebo dodatočnej návšteve servisu) nahlásiť požiadavku na inštaláciu.


### 6.2 Poplachové hlásenia doručené užívateľovi pomocou SMS a/alebo push oznámení

Poplachové hlásenia	Dôvod odoslania	Postup užívateľa
<b>Aktivačná SMS</b>	<b>SMS</b> potvrdenia aktivácie systému. Obsahuje heslo pre mobilnú a webovú aplikáciu a PIN kód pre núdzové odblokovanie motora.	Uložte heslo a kód na bezpečnom mieste.
<b>Poplachové hlásenie bolo odoslané na pult bezpečnostnej služby</b>	<b>SMS a push oznámenie</b> o generovaní poplachového hlásenia na pult bezpečnostnej služby.	Ak je to možné, skontrolujte vaše vozidlo a potvrďte operátorovi bezpečnostnej služby danú udalosť.
<b>Odoslanie prístupových kódov</b>	<b>SMS</b> s heslom pre mobilnú a webovú aplikáciu a PIN kódom pre núdzové odblokovanie motora.	Uložte kód na bezpečnom mieste.
<b>Odoslanie prístupových kódov na iné než prvé telefónne číslo</b>	<b>SMS a push oznámenie</b> odoslané na prvé telefónne číslo užívateľa v prípade, že prístupové kódy boli odoslané na iné než prvé telefónne číslo.	Ak si nie ste vedomý, že by mali byť odoslané prístupové kódy na iné tel. číslo, kontaktujte Poskytovateľa služieb. Odoslanie prístupov na iné tel. číslo sa posiela po autorizácii užívateľa.
<b>Detekcia rušenia GSM</b>	<b>PUSH oznámenie</b> pri detekcii rušenia GSM signálu.	Pokiaľ je to možné, skontrolujte vaše vozidlo. Ak máte pochybnosti, overte polohu vozidla s operátorom pultu bezpečnostnej služby.
<b>Servisný/transportný režim aktívny xx. Deň</b>	<b>Push oznámenie</b> , ak je servisný alebo transportný režim aktívny min. 3 dni.	Ak už nie je vozidlo v servise alebo prepravované, kontaktujte zákaznícku linku a zrušte špeciálny režim.
<b>Vjazd do zóny/výjazd zo zóny</b>	<b>Push oznámenie</b> pri vjazde a/alebo výjazde vozidla z nastavenej poplachovej zóny.	
<b>Prekročenie rýchlosti</b>	<b>Push oznámenie</b> pri prekročení nastaveného limitu rýchlosti.	

## 7. MOBILNÁ APLIKÁCIA

Mobilná aplikácia *My Connected Car* od spoločnosti Vodafone umožňuje predplatiteľovi služby Orange Mobile diaľkovo ovládať vozidlo prostredníctvom chytrých mobilných telefónov. Podporované sú operačné systémy Android a Apple iOS.

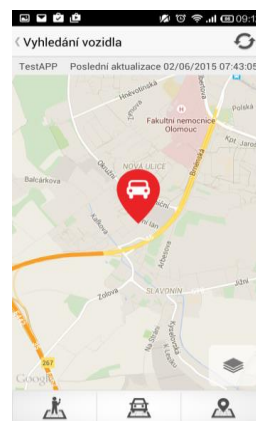
Pre využitie mobilnej aplikácie postupujte nasledovne:

- Stiahnite mobilnú aplikáciu *My Connected Car*  v Google Play alebo App Store.
- Nainštalujte a spustíte aplikáciu.
- Zadajte zákaznícke číslo (je uvedené v zmluve alebo je možné ho získať na požiadanie).
- Zadajte heslo (je v aktivačnej SMS alebo je možné ho odoslať pomocou SMS na požiadanie).
- Voliteľne môžete nastaviť 4-číselný vstupný kód (zabezpečenie vstupu do aplikácie).

Pre využitie funkcií mobilnej aplikácie je nutné mať povolený dátový prenos na SIM karte vo vašom telefóne. Doporučujeme vám skontrolovať nastavenia push oznámení vo vašom mobilnom telefóne. Väčšina užívateľských funkcií v mobilnej aplikácii využíva push oznámenia.

### Servisné nastavenia a komfortné funkcie:

- vyhľadanie vozidla
- nastavenie poplachovej zóny (poplach pri vstupe a/alebo výstupe)
- nastavenie špeciálnych režimov (servisný a transportný režim)
- nastavenie limitu rýchlosti
- história jász (k dispozícii je posledných 90 jász; nejedná sa o elektronickú knihu jász)
- zmena hesla mobilnej aplikácie
- SOS volanie (nahlásenie krádeže; volanie na zákaznícku linku)



*Mobilná aplikácia nie je dostupná v prípade, že je odoslané poplachové hlásenie na pult bezpečnostnej služby. V takomto prípade má plnú kontrolu nad vozidlom len pult bezpečnostnej služby!*

Užívateľský návod mobilnej aplikácie je na webových stránkach [www.cobraconnex.sk](http://www.cobraconnex.sk) pri službe Orange Mobile.



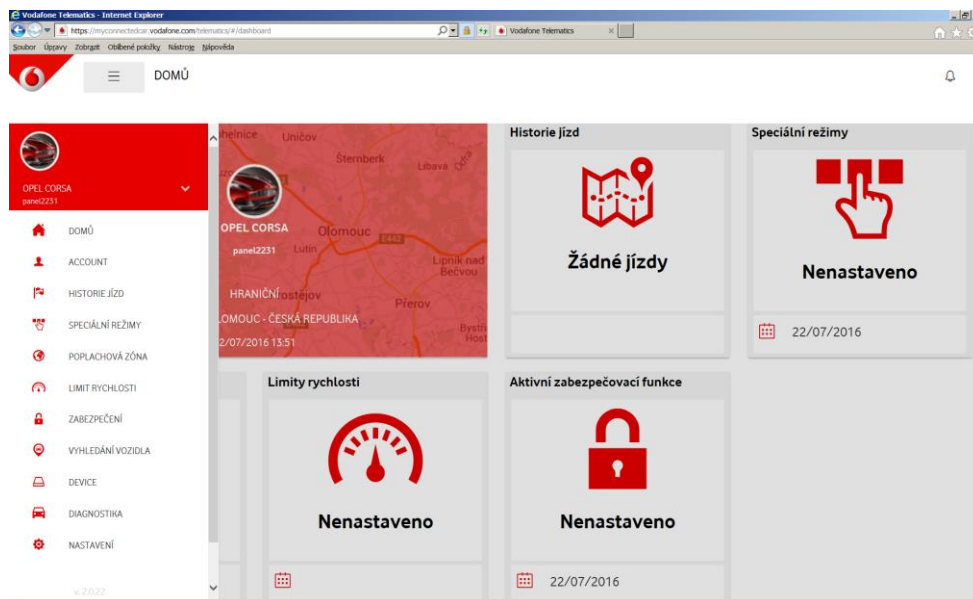


## 8. WEBOVÁ APLIKÁCIA

Webová aplikácia *My Connected Car* poskytuje predplatiteľovi služby Orange Mobile rovnaké funkcie, ako mobilná aplikácia *My Connected Car*. Pre využitie webovej aplikácie postupujte následovne.

### Pripojenie k webovej aplikácii

- <https://www.cobraconnex.sk/connex/mobilna-aplikacia/>
- kliknite na jeden z odkazov pre stiahnutie aplikácie
- zadajte *zákaznícke číslo* (vid'. Zmluva o poskytovaní služieb),
- zadajte *heslo pre mobilnú aplikáciu* (je uvedené v *aktivačnej SMS*).



**UPOZORNENIE.** Pri prvom prihlásení bude nastavený anglický jazyk. Zmenu jazyka vykonáte v menu „Nastavenia“.



*Webová aplikácia nie je dostupná v prípade, že je odoslané poplachové hlásenie na pult bezpečnostnej služby, ktorý má v takomto prípade plnú kontrolu nad vozidlom!*

## 9. SLOVNÍK HLAVNÝCH POJMOV

### **AKTIVÁCIA:**

je vykonaná Poskytovateľom služieb po technickom a funkčnom teste. Aktivácia zahrňuje registráciu osobných dát a je vykonaná na základe správne vyplnenej a podpísanej Objednávky služieb Connex doručenej Poskytovateľovi služieb.

### **AKTIVAČNÁ SMS**

SMS správa, ktorú obdrží Užívateľ vozidla (ak nie je zadaný, potom Platca) na prvé telefónne číslo bezprostredne po aktivácii systému.

### **ČÍSLO ZMLUVY:**

zákaznícke číslo zmluvy. Je uvedené v Zmluve o poskytovaní služieb Connex.

### **GPS:**

Global Positioning System. Prijímač GPS inštalovaný v Connex 2231 umožňuje zisťovať polohu vozidla.

### **GSM:**

mobilná telefónna sieť.

### **HESLO PRE MOBILNÚ/WEBOVÚ APLIKÁCIU:**

alfanumerické heslo tvorené 8 písmenami a/alebo číslicami, vyžadované pre vstup do mobilnej/webovej aplikácie. Môže byť modifikované zákazníkom.

### **IDENTIFIKAČNÉ OTÁZKY/ODPOVEDE:**

slúžia k identifikácii Užívateľa. Otázky/odpovede sú zadané v Objednávke služieb Connex.

### **INŠTALAČNÝ A TESTOVACÍ CERTIFIKÁT:**

certifikát, ktorým autorizovaný montážny technik potvrdzuje, že úspešne vykonal technický a funkčný test.

### **MOBILNÁ APLIKÁCIA:**

pomocou mobilnej aplikácie môže zákazník odosielať diaľkové príkazy vozidlu a konfigurovať modul Connex.

### **MODUL CONNEX:**

Connex 2231 zakúpený zákazníkom a inštalovaný vo vozidle.

### **OBJEDNÁVKA SLUŽIEB CONNEX:**

formulár obsahujúci potrebné dáta pre aktiváciu systému Connex (napr. povinné tel. čísla pre ohlásenie poplach. správ atď).

### **PLATCA SLUŽIEB CONNEX („Platca“):**

fyzická alebo právnická osoba, vlastník, prevádzkovateľ, alebo oprávnený držiteľ vozidla využívajúci služby systému Connex.

### **POSKYTOVATEĽ SLUŽIEB:**

ELPOOL s.r.o., Južná trieda 78, 04001 Košice

### **PROTIKRÁDEŽOVÁ PROCEDÚRA:**

postup, ktorý vykonáva operátor pultu bezpečnostnej služby podľa špecifik jednotlivých služieb pre nájdenie a zaistenie Vašeho vozidla (aktivácia výstražnej sekvencie, lokalizácia vozidla, blokovanie motora, kontaktovanie polície a prípadný výjazd zásahovej jednotky).

### **PULT BEZPEČNOSTNEJ SLUŽBY:**

sledovacie a monitorovacie centrum, s ktorým Poskytovateľ služieb uzavrel zmluvu o nepretržitom strážení a prípadnom dohladaní odcudzených vozidiel.

### **UŽIVATEĽ:**

za Platcu pri plnení tejto Zmluvy je oprávnená konať aj Platcom ustanovená kontaktná osoba tzv. „Užívateľ“, a to najmä pri protikrádežovej procedúre poskytovanej pultom bezpečnostnej služby.

### **ZÁKAZNÍCKA KARTA:**

plastová karta o rozmeroch kreditnej karty s telefónnym číslom zákazníckej linky.

### **ZÁKAZNÍCKE CENTRUM:**

centrum služieb, ktoré kontaktuje zákazník v prípade dotazov týkajúcich sa systému.

### **ZÁKAZNÍCKE ČÍSLO:**

zákaznícke osobné číslo. Je uvedené v Zmluve o poskytovaní služieb Connex a slúže pre vstup do mobilnej aplikácie.

## Declaration of Conformity

We,

Vodafone Automotive SpA  
Via Astico, 41 - 21100 Varese, Italy

declare under our sole responsibility that the product:

Description:	Smart Communication Device SCD30
Type/Model:	2231
Versions:	2230, 2231

is in conformity with the essential requirements of R&TTE Directive 1999/5/EC.

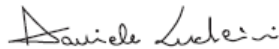
The product has been tested against the following standards and specifications:

EMC :	UNECE R 10 revision 5
Health & Safety:	EN 62311 (2008) Relevant tests of ISO 16750 (2006-2010)
Radio Spectrum:	EN 301 511 v 9.0.2 (2003) EN 300 440-1 v 1.6.1 (2010) EN 300 440-2 v 1.4.1 (2010)

The product is marked with the following CE marking and Notified Body number according to R&TTE Directive 1999/5/EC.

**CE 0678**

September 17, 2015



Daniele Lucherini-Director



Dario Parisi- Products Homologation Engineer

**ELPOOL s.r.o.**  
Južná trieda 78, Košice 040 01  
Slovenská republika  
www.cobraconnex.sk  
info@cobraconnex.sk

**Zákaznická linka: +421 905 618 856**

# ZÁRUČNÝ LIST

## Podmienky záruky

Výrobca poskytuje záruku na komunikačný modul Cobra 2231 po dobu 24 mesiacov od dátumu predaja na materiálové a výrobné vady.

Záruka sa obmedzuje na opravu alebo výmenu riadne používaných výrobkov, ktoré boli uznané ako vadné v priebehu záručnej doby.

Táto záruka je plne viazaná na pôvodnú nákupnú cenu a nie je sprevádzaná ďalšími poplatkami za súčasné alebo budúce straty.

Záruka je uplatniteľná len s vyplneným záručným listom, s pečiatkou predajcu a s vyznačeným dátumom predaja.

Záruka sa nevzťahuje na zariadenia mechanicky poškodené a na závady spôsobené vniknutím vody. Zariadenia, ktoré majú byť opravené v priebehu záručnej doby, musia byť odoslané výrobcovi len prostredníctvom firmy, ktorá zariadenie predala.

<b>Výrobné číslo :</b>	<b>Dátum predaja :</b>	<b>Pečiatka a podpis predajcu :</b>
------------------------	------------------------	-------------------------------------

<b>Funkčný test pri inštalácii</b> <table border="1"><tr><td>1</td><td>2</td><td>3</td><td>4</td></tr><tr><td></td><td></td><td>OK</td><td>OK</td></tr></table> Dátum, pečiatka a podpis montážnej firmy:	1	2	3	4			OK	OK	<b>Potvrdenie o kontrole (ďalšie roky)</b> <table border="1"><tr><td>1</td><td>2</td><td>3</td><td>4</td></tr><tr><td></td><td></td><td>OK</td><td>OK</td></tr></table> Dátum, pečiatka a podpis montážnej firmy:	1	2	3	4			OK	OK	<b>Potvrdenie o kontrole (ďalšie roky)</b> <table border="1"><tr><td>1</td><td>2</td><td>3</td><td>4</td></tr><tr><td></td><td></td><td>OK</td><td>OK</td></tr></table> Dátum, pečiatka a podpis montážnej firmy:	1	2	3	4			OK	OK
1	2	3	4																							
		OK	OK																							
1	2	3	4																							
		OK	OK																							
1	2	3	4																							
		OK	OK																							
<b>Potvrdenie o kontrole (ďalšie roky)</b> <table border="1"><tr><td>1</td><td>2</td><td>3</td><td>4</td></tr><tr><td></td><td></td><td>OK</td><td>OK</td></tr></table> Dátum, pečiatka a podpis montážnej firmy:	1	2	3	4			OK	OK	<b>Potvrdenie o kontrole (ďalšie roky)</b> <table border="1"><tr><td>1</td><td>2</td><td>3</td><td>4</td></tr><tr><td></td><td></td><td>OK</td><td>OK</td></tr></table> Dátum, pečiatka a podpis montážnej firmy:	1	2	3	4			OK	OK	<b>Potvrdenie o kontrole (ďalšie roky)</b> <table border="1"><tr><td>1</td><td>2</td><td>3</td><td>4</td></tr><tr><td></td><td></td><td>OK</td><td>OK</td></tr></table> Dátum, pečiatka a podpis montážnej firmy:	1	2	3	4			OK	OK
1	2	3	4																							
		OK	OK																							
1	2	3	4																							
		OK	OK																							
1	2	3	4																							
		OK	OK																							

### DIAGNOSTIKA:

1. kvalita siete GSM (max. 31)
2. počet dostupných satelitov
3. napätie záložnej batérie modulu
4. blokovanie motora